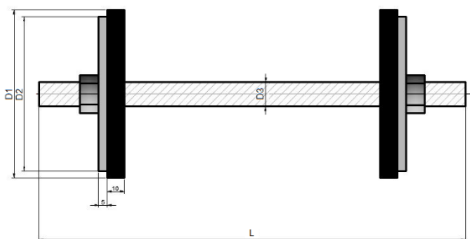


Instrukcja montażu przepustu do uziemienia PdU

1. Budowa – opis ogólny

Przepust do uziemień przeznaczony jest do montażu w przegrodzie istniejącej. Rysunek rys.1. przedstawia schematyczny wygląd przepustu. Natomiast rys.2 przedstawia gotowy przepust.



Rys.1. Przejście szczelne PdU



Rys.2. Przejście szczelne PdU

Wymiary poszczególnych elementów zestawiono w tabeli Tab.1.

Tab. 1. Wymiary przejść szczelnych PdU

Oznaczenie	Wymiary, mm			
	ØD1, mm	ØD2, mm	ØD3, mm	L, mm
PdU	90 ÷ 120	85 ÷ 110	10 ÷ 20	250 ÷ 1500

Przejścia szczelne PdU składają się z:

- dwóch pierścieni uszczelniających wykonanych z elastomeru EPDM lub NBR o grubości 10 mm i średnicy od 90 mm do 120 mm,
- dwóch tarcz dociskowych wykonanych ze stali odpornej na korozję o grubości 5 mm i średnicy od 85 mm do 110,
- nakrętek, podkładek i śrub wykonanych ze stali odpornej na korozję,
- pręta gwintowanego o długości od 250 mm do 1500 mm wykonanego ze stali odpornej na korozję i średnicy od 10 mm do 20 mm,

2. Montaż

- Wywiercić w żądanym miejscu otwór o średnicy większej o 2 mm od średnicy pręta gwintowanego w PdU.
- Sprawdzić wymiary otworu w przegrodzie (ścianie, fundamencie) tj. średnicę otworu oraz długość przewiertu i porównać z wymiarami przepustu. Przepust powinien się swobodnie przesuwać przez przewiert.
- Ustal odległość między pierścieniami uszczelniającymi na równą grubości przegrody.
- Odkręć z jednej strony złącze krzyżowe i zdejmij pierścień uszczelniający z tarczą dociskową.
- Przeprowadź pręt gwintowany przez otwór w ścianie do momentu jak pierścień uszczelniający przylgnie do ściany.
- Jeżeli pręt jest zbyt długi to dopuszcza się przycięcie tarczą do cięcia stali nierdzewnej. Pręt powinien wystawać z otworu w ścianie na 15 - 17 cm.
- W przypadku ścian pokrytych styropianem lub wełną mineralną, należy w ociepleniu wyciąć walec o średnicy większej o 10 mm od średnicy pierścienia uszczelniającego. Nie montować PdU na warstwie ocieplającej ścianę.
- Zamontuj drugą uszczelkę (wcześniej zdjętą) i za pomocą tarczy, podkładki i nakrętki dociśnij ją do ściany.
- Do dokręcania stosuj klucz dynamometryczny i nie przekraczaj wartości podanych w tabeli.

Tab.2. Zalecane momenty

Gwint	Siła w [Nm]
M10	34
M12	59
M14	94
M16	148
M18	205
M20	291

- Tak zamontowany przepust gotowy jest do instalowania przewodów uziemiających w złączach krzyżowych.